

# 貸店舗・事務所(一部)

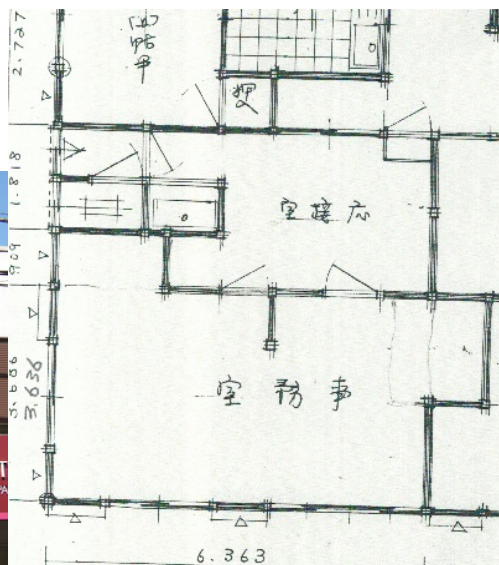
## 大倉山駅

横浜市港北区大倉山1丁目

専有面積  
38.84㎡

築年月  
1979年02月

引渡し  
即時



定期借家

### 角部屋の窓に広告、効果大 再契約可、郵便局前

チェックポイント！

飲食店不可,角部屋,最上階,専有部分にトイレあり,都市ガス

物件種目	貸店舗・事務所(一部)
最寄駅	大倉山
賃料	9.72万円
貸借条件	礼金1ヶ月 敷金なし 保証金4ヶ月

物件所在地	神奈川県横浜市港北区大倉山1丁目12-2		
交通	東急東横線 大倉山 徒歩2分		
建物	建物名	武田ビル 201	
	構造・規模	木造 2階建/2階部分	
	使用部分積	38.84㎡	間取タイプ
間取内訳			
築年月	1979年02月	契約期間	2年
管理費等			
土地面積	用途地域		
駐車場			
現況	空	引渡し	即時
接道状況(角地・開口)			
設備	専有部分にトイレあり,都市ガス		
備考	再契約可、天井・壁・床張り替え シンク・換気扇・トイレ新規 保証金償却:解約時20% 賃貸保証:利用可4シーズ・JID 利用駅1:東急東横線 菊名 徒歩16分 利用駅2:J R 横浜線 菊名 徒歩18分		

この図面は物件情報の一部を抜粋して掲載しております。(現況優先)  
付帯条件や別途料金等が発生する場合がありますのでご確認ください。

at home

infosheet 物件番号 69656095072

神奈川県知事免許(2)第27677号 〒222-0037 神奈川県横浜市港北区大倉山3丁目26-8 ル・シャルドン301

# 大倉山不動産株式会社

TEL: 045-545-7576 FAX: 045-545-7563

■取引態様: 専任媒介