

# 貸店舗・事務所(一部)

## 平間駅

川崎市中原区田尻町

専有面積  
132.00㎡

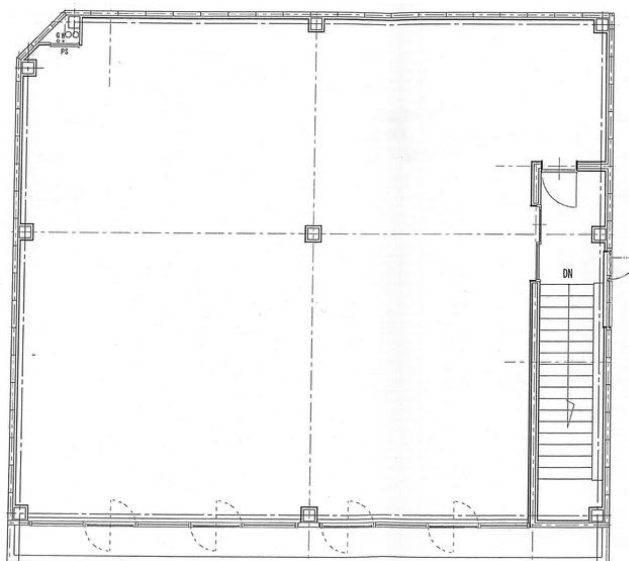
築年月  
2013年08月

引渡し  
2020年11月上旬予定

平間駅徒歩1分  
商業ビルに付き業種相談可！

チェックポイント！

飲食店可,最上階,スケルトン,都市ガス



物件種目	貸店舗・事務所(一部)
最寄駅	平間
賃料	71.50万円
貸賃条件	礼金1ヶ月 敷金なし 保証金10ヶ月

物件所在地	神奈川県川崎市中原区田尻町 20-1		
交通	J R 南武線 平間 徒歩1分		
建物	建物名	オークラ平間駅前ビル 2	
	構造・規模	鉄骨造 2階建/2階部分	
	使用部分積	132.00㎡	間取タイプ
	間取内訳		
築年月	2013年08月	契約期間	3年
管理費等	なし		
土地面積		用途地域	
駐車場	なし		
現況	居住中	引渡し日	2020年11月上旬予定
接道状況(角地・間口)			
設備	都市ガス		
備考	保証金償却:解約時20% 更新料:新賃料1ヶ月 賃貸保証:加入要 但し法人規模により保証契約無しも可能 利用駅1:湘南新宿ライン(宇都宮~逗子) 新川崎 徒歩17分 利用駅2:J R 横須賀線 新川崎 徒歩17分		

この図面は物件情報の一部を抜粋して掲載しております。(現況優先)  
付帯条件や別途料金等が発生する場合がありますのでご確認ください。

at home

infosheet 物件番号 69680606034

神奈川県知事免許(2) 第27677号 〒222-0037 神奈川県横浜市港北区大倉山3丁目26-8 ル・シャルドン301

# 大倉山不動産株式会社

TEL: 045-545-7576 FAX: 045-545-7563

■取引態様: 媒介